

2. Le jardin d'Alain et Suzy

Le jardin d'Alain et Suzy

4, avenue de la Gare

Artistes :

Christine ARVEILLER (Maître verrier)

Bernadette WIENER (Céramiste)

ZAZCAT (Céramiste)



- Après avoir traversé le chantier, passez le Sausseron et découvrez une atmosphère bucolique, si proche de la civilisation et si loin des rumeurs de la ville ! (source : sortiraparis.com)

Infos pratiques



img_1392.jpg

Christine ARVEILLER Maître verrier

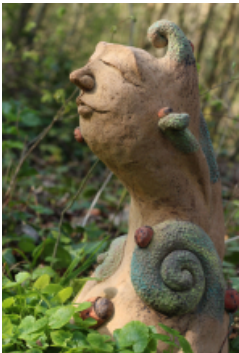
De plus de 30ans dans le verre, Christine est toujours surprise de pouvoir le décliner dans différentes techniques : du vitrail au filage de perle en passant par le fusing ou le sablage. Matière infinie qui lui permet de s'exprimer dans différents lieux qu'ils sont sacrés ou privés.

Qu'il fasse beau ou qu'il pleuve, la lumière à travers d'un vitrail est toujours envoûtante, c'est comme si l'on retrouver dans la matière, le feu qui l'a créé.



celeste-ganesh-gourmand.-wiener.b-300dpi.jpg

Bernadette Wiener Céramiste



mitou_ptebete_2_bd.jpg

Atelier Zazcat

Attirer l'attention du spectateur sur la beauté de la faune et de la flore, changer son regard et l'inciter à les préserver...tel est le fil rouge de mon travail.

J'y ajoute une pincée de poésie, de fantaisie et de légèreté pour susciter rêves et émotions. Notamment, les sculptures des Mitouflis et des Galougalous, esprits de la nature, sont porteuses de sens pour qui sait lire entre les lignes.

Contact

Christine ARVEILLER : [site internet](#), Tél: 06 99 51 71 39

Bernadette Wiener : wienernadette@gmail.com, [site internet](#) Tél: 06 81 94 09 94

Zazcat : [site internet](#) Tél: 0617826276