

ENTRE SAINT-OUEN-L'AUMÔNE ET PERSAN NOUS AVONS RENOUVELÉ 30 KM DE VOIES

INFOLETTRE N°2

Madame, Monsieur,

Mission accomplie : les travaux de renouvellement des voies entre Saint-Ouen-l'Aumône et Persan sont achevés depuis fin janvier. **La ligne H bénéficie désormais de 30 km de voies entièrement renouvelées.**

Les travaux sont finis !

Nous vous remercions pour la patience dont vous avez fait preuve face à cette intense activité de la ligne depuis mai 2020, ainsi que tous les acteurs locaux ayant permis le bon déroulement de l'opération.

Ceci a été possible grâce aux moyens exceptionnels mis à disposition avec la « Suite Rapide Zone Dense » (SRZD), un train usine capable d'aller quatre fois plus vite qu'avec les méthodes classiques.

Désormais, vous bénéficiez pour les quarante années à venir de voies renouvelées, synonymes de plus de confort pour les voyageurs et de moins de bruit pour les riverains.



LES TRAVAUX EN CHIFFRES

250 opérateurs se sont mobilisés durant 170 nuits pour mener à bien ce chantier ambitieux.



250 opérateurs mobilisés



170 nuits de travaux



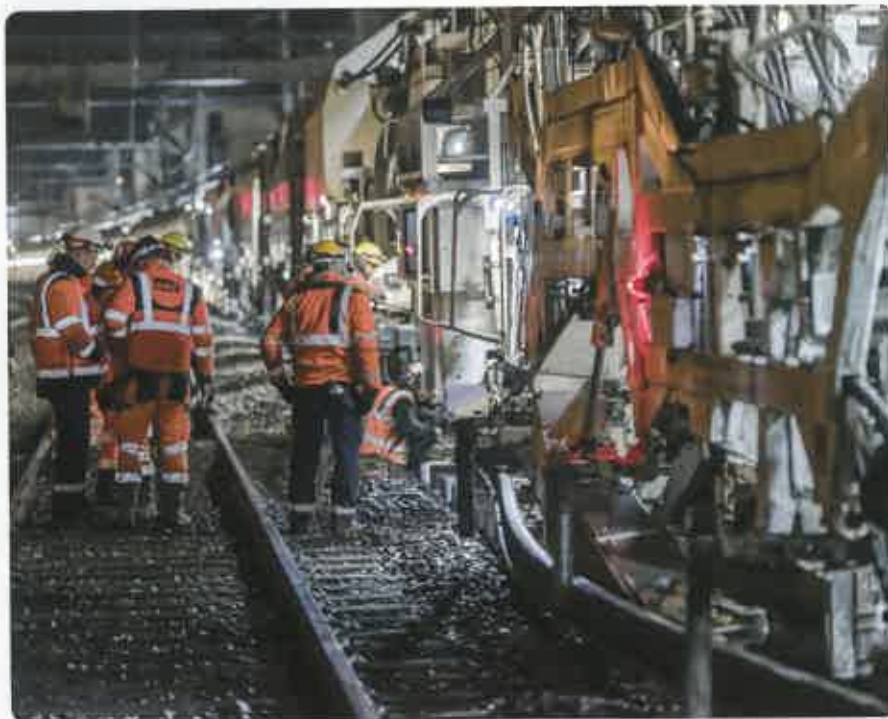
80km/h vitesse des trains pendant les travaux



2 trains usines : TEVO et REVO



3 missions : renouvellement du ballast, changement des traverses et remplacement des rails



Train classique

70-80m/nuit de voies renouvelées



Train usine

400m/nuit de voies renouvelées



QUI A FAIT QUOI ?

CE CHANTIER EST UN TRAVAIL COLLECTIF.



Maîtrise d'ouvrage de l'opération et de son financement (54 M€).
Maîtrise d'œuvre générale, études et travaux.
Mission de sécurité ferroviaire.



Entreprise titulaire du marché de réalisation des travaux des voies ferrées



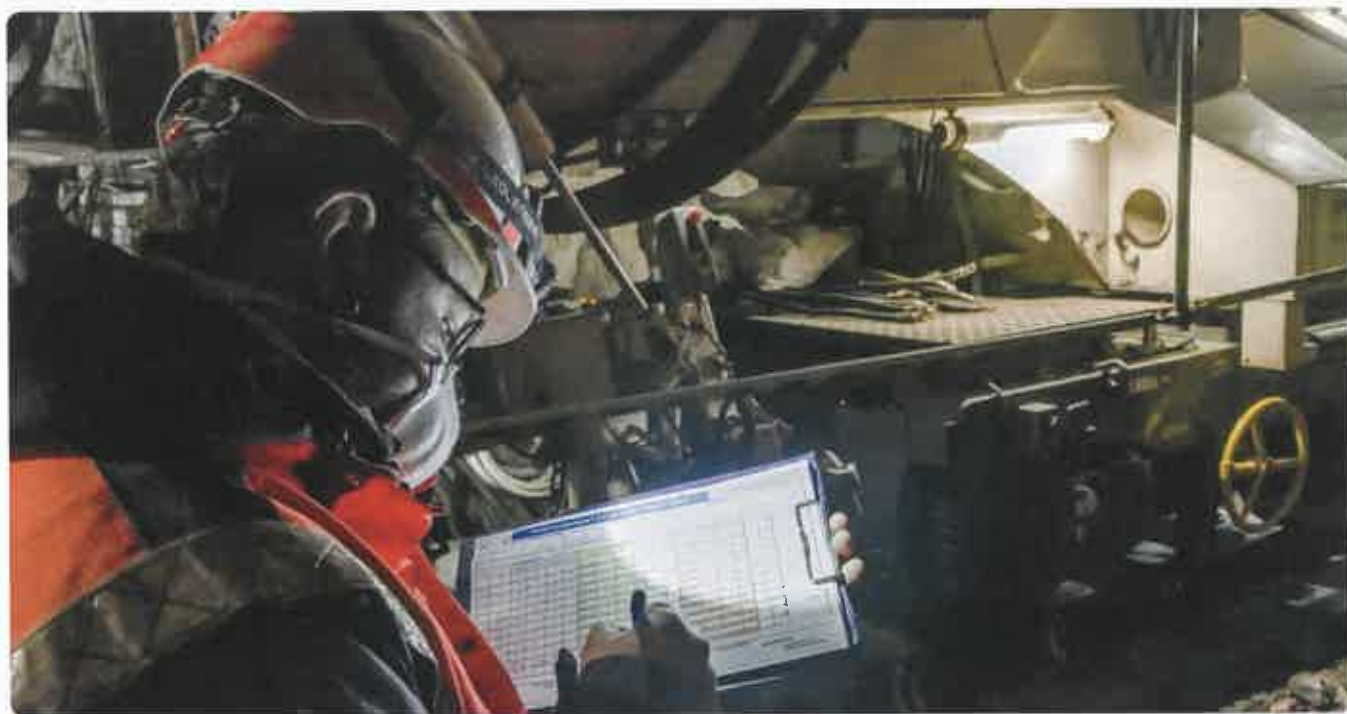
Sécurité des passages à niveau



Mise en sécurité du chantier



Garante du matériel utilisé pour la communication sur le chantier



QUELS BÉNÉFICES POUR LES VOYAGEURS ET LES RIVERAINS ?

Les voyageurs et les riverains sont les premiers bénéficiaires de ce renouvellement.

POUR LES VOYAGEURS

Ils gagnent en confort, en ponctualité et en régularité. Une voie renouvelée est une voie plus performante, où les trains circulent à la vitesse requise, sans obligation de ralentir, comme sur les voies vieillissantes.

POUR LES RIVERAINS

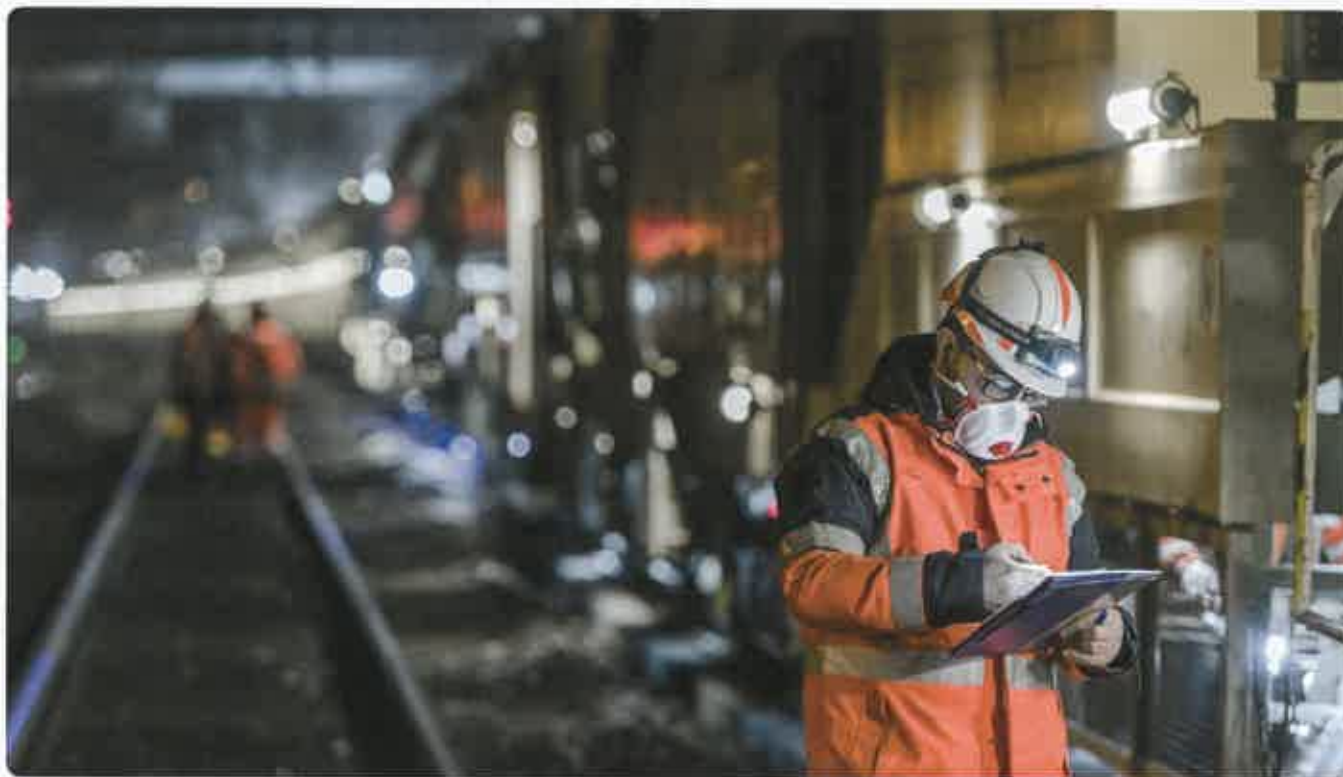
Le remplacement des anciennes traverses en bois ou bétons par des traverses nouvelle génération offre une meilleure isolation sonore. Résultat ? Le bruit lié au passage des trains devient plus discret pour les habitations situées à proximité des voies.

➤ UN CHANTIER OÙ (PRESQUE) TOUT SE RECYCLE !

Dans ses chantiers, SNCF Réseau applique la philosophie des 5 principes de l'économie circulaire : **repenser, réutiliser, recycler, réparer et revaloriser.**

Cette démarche s'applique aux chantiers de renouvellement des voies :

- Le ballast est réutilisé pour construire des routes.
- Les rails sont récupérés et revendus comme ferraille.
- Les traverses béton sont revalorisées après concassage pour être réutilisées dans des produits du bâtiment.
- Le ballast sur la voie est trié par le train sur place pour réinjecter directement le bon ballast avec du ballast neuf sur la voie.



ET APRÈS ?

À LA SUITE DE CE CHANTIER, LE TRAIN USINE REPART AU TRAVAIL.

Après les 30 kilomètres réalisés entre Saint-Ouen-l'Aumône et Persan, la confiance dans ce processus est totale et les différents intervenants sont bien rodés.

Le programme de renouvellement des voies est chargé : en 2020, le train usine spécialisé a remplacé près de 80 km de voies en Île-de-France.



Au total, plus de 200 km de voies ferrées sont renouvelées chaque année par SNCF Réseau en Île-de-France. Les transports du quotidien sont une priorité pour SNCF Réseau. En 2020, l'investissement de **SNCF Réseau en Île-de-France** a dépassé les **2 milliards d'euros**.