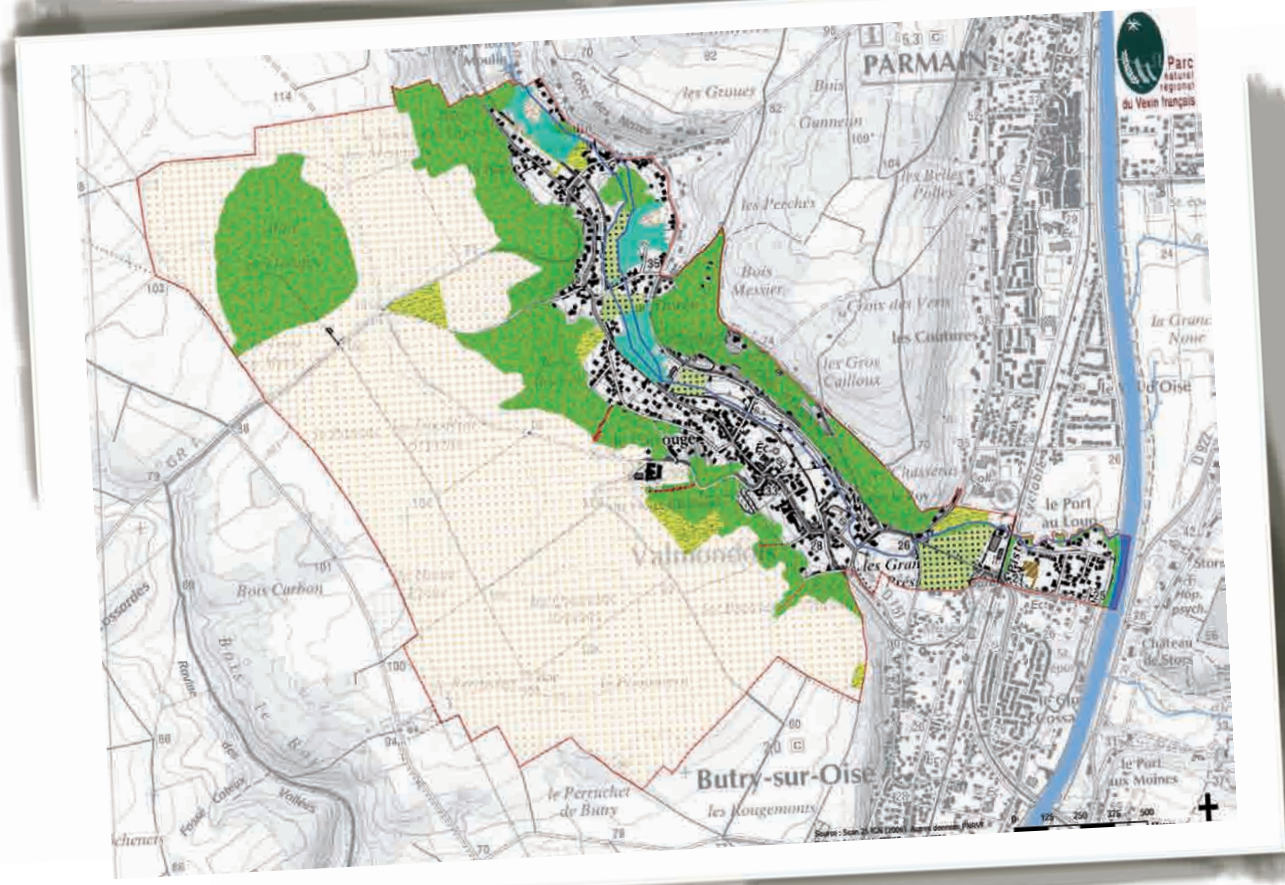


L'atlas l'occupation du sol



Carte simplifiée des milieux naturels de la commune de Valmondois

Valmondois se situe à la confluence de la vallée du Sausseron et de l'Oise. Le territoire communal est marqué par l'encaissement de la vallée qui crée trois entités : le plateau agricole, le coteau boisé et le fond de vallée humide.

Légende

- | | |
|--|-------------------------------|
| Cours d'eau | boisements secs, broussailles |
| Milieux naturels de la commune de Valmondois | bois de ravin |
| boisements humides | prairies sèches |
| peupleraies | vergers de hautes tiges |
| végétations humides non boisées | cultures, jachères |

Identité

L'identité de Valmondois est fortement liée à la présence de l'eau de part la rivière du Sausseron, ses nombreux bras et rus, mais aussi de l'écoulement des eaux du plateau vers la vallée par les ravines qui marquent la topographie.



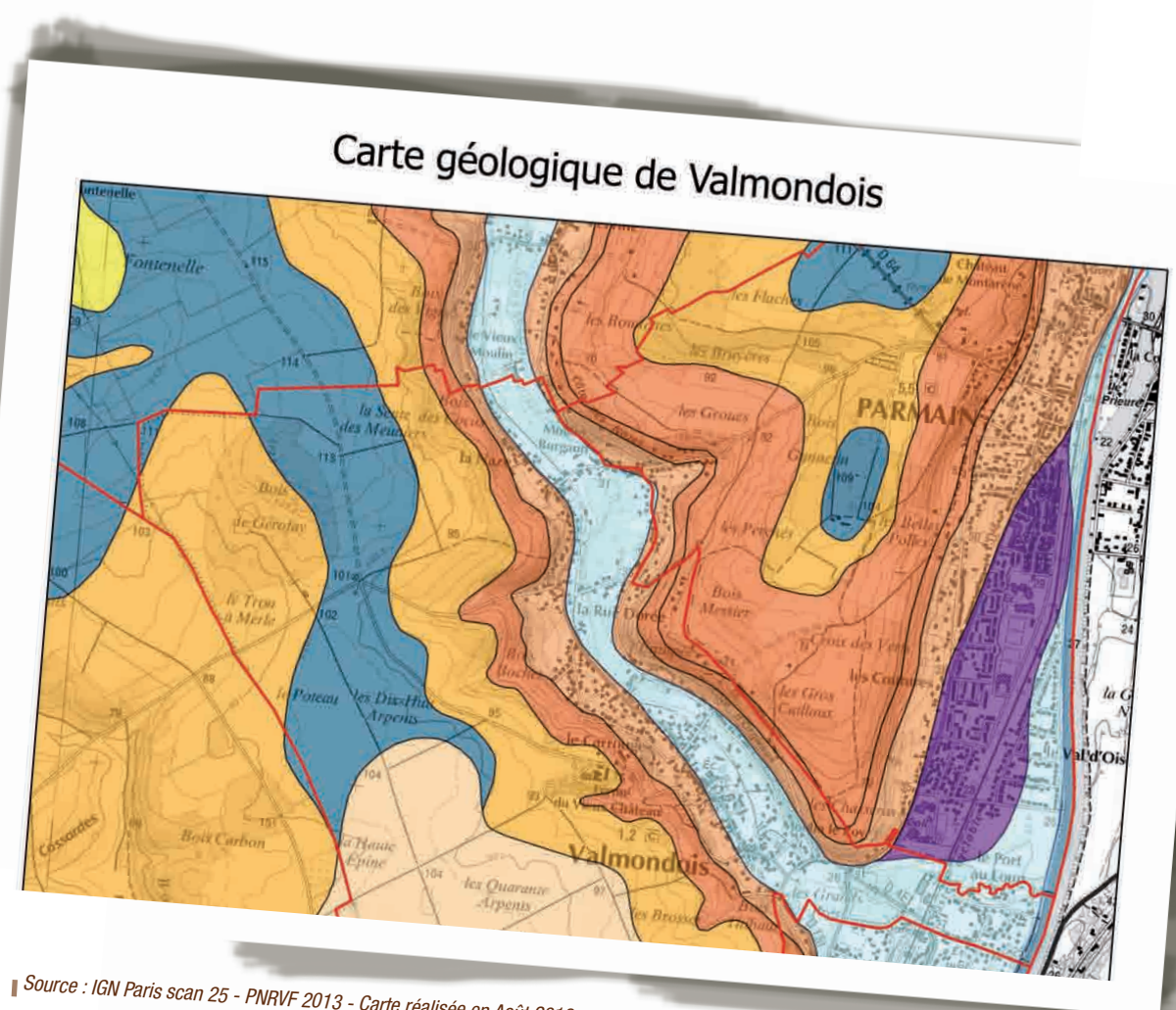
Le Sausseron

Le Sausseron prend sa source dans le Vexin français pour se jeter dans l'Oise à la limite de Valmondois et de Parmain. Il accueille des milieux naturels remarquables, des espèces faunistiques et floristiques d'intérêts écologiques sur près de 20 km de long.

Géologie

D'un point de vue géologique, la commune repose sur une alternance de couches de sables et de calcaires, tandis que le fond de vallée est occupé par des alluvions.

- Légende
- Limite communale
 - Alluvions récentes: limons, argiles, sables, tourbes localement.
 - Calcaire de Noisy-le-Sec
 - Calcaires marins indifférenciés (Marnes et caillasses, Calcaires - cérites, Calcaire grossi)
 - Limon des plateaux, des pentes et des vallons secs
 - Sables et grès d'Auvers-Beauchamps (Bartonien, Auversien)
 - Alluvions anciennes



Source : IGN Paris scan 25 - PNRVF 2013 - Carte réalisée en Août 2013

Le saviez-vous ?

245 espèces végétales ont été inventoriées sur la commune de Valmondois depuis 2009 ; presque 5% sont rares dans la région.